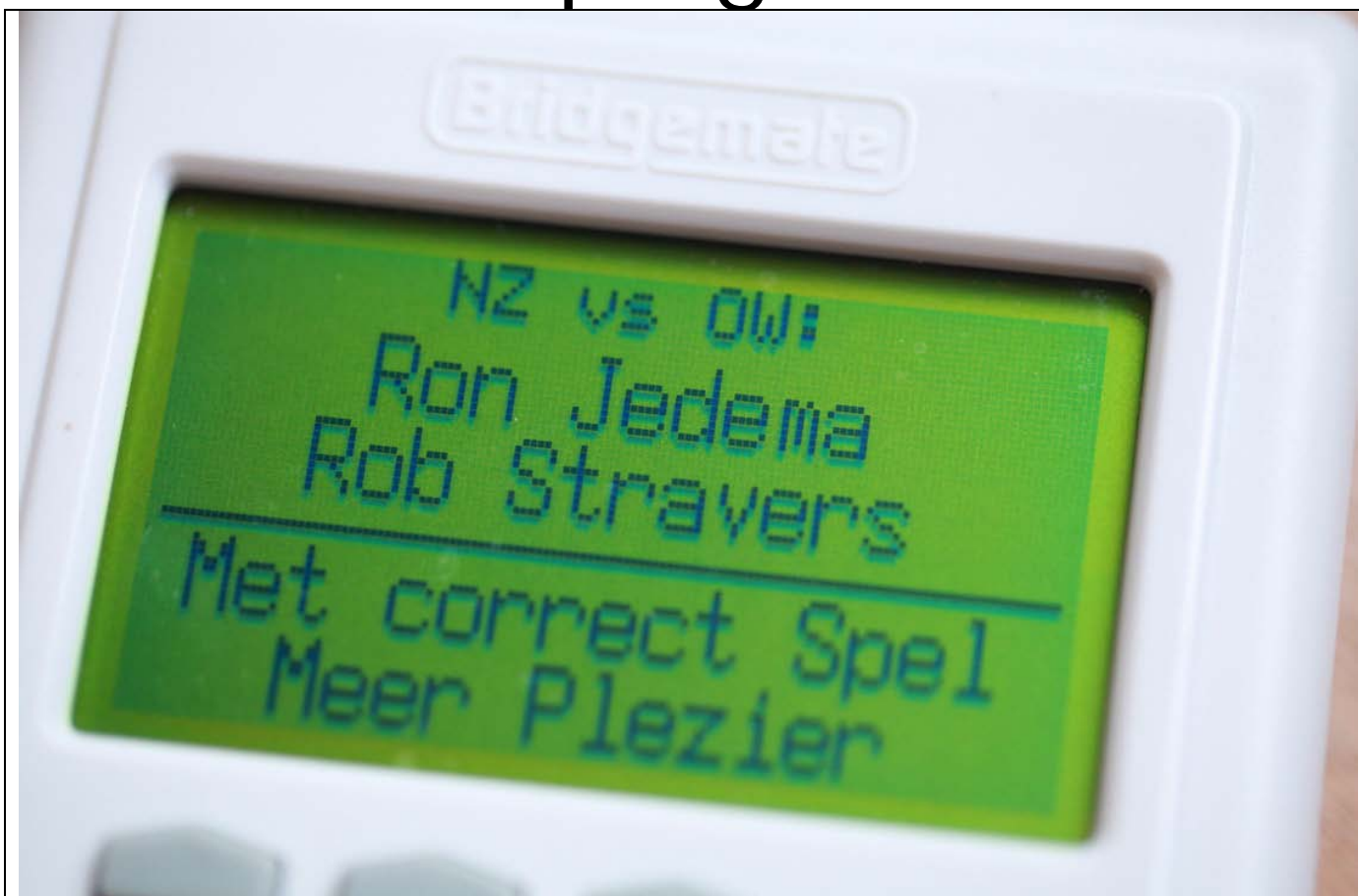


NBB-Rekenprogramma



Nummer 106, 28 juli 2014

Dit periodiek is gratis!

Alleen als je echt heel graag een bedrag wilt overmaken, mag je dat doen, naar: rekeningnummer: NL76ABNA0549444440 t.n.v. R.A.M. Stravers (voor overmaking uit een ander land: BIC-code: ABNANL2A.

Opgelet! Bijdragen zijn alleen toegestaan over reeds gepubliceerd werk! En elke cent gaat in de 'Bridgepot'.

Eindejaars bridgedrive en diner

Eind december wordt de **Bridgepot** geleegd. Van dat geld bridge en diner ik dan met het volledige Bridge Serviceteam. Winst wil ik niet maken; als de pot het toelaat breiden we het aantal deelnemers uit met het inloten van zoveel mogelijk donateurs.

Meer zittingen tegelijk met één pc en één Bridgemate Server

Tot voor kort kon je met één laptop en één Bridgemate basisstation ook maar één zitting tegelijk spelen en berekenen. Met versie 2.8 is deze beperking historie. Hoe je meer zittingen tegelijk kunt bijhouden staat in deze negende les.

Inhoud

02 Les 9 Verschillende zittingen tegelijk op één basisstation

03 Belangrijke aandachtspunten

03 Twee verschillende competitiezittingen tegelijk

03 Meer open zittingen

04 Open zittingen naast competitiezittingen spelen is eveneens mogelijk.

04 Let wel op de juiste lijn-letter (A-lijn, B-lijn, C-lijn, etc.)

04 Open zitting naast competitiezitting

04 Twee open zittingen

04 Thuisoefening, met Zip Combi

05 1. De eerste (competitie)zitting invoeren

05 2. Bridgemate starten voor deze 1e zitting

08 De tweede (competitie)zitting starten

09 Tijdens de zitting(en)

09 Overstappen naar de andere lopende zitting

09 Scores verwerken van nog niet verwerkte scores

09 Top integraal voor enkele lijnen!

Les 9 Verschillende zittingen tegelijk op één basisstation

De meeste bridgezittingen worden berekend met de Matchpuntenmethode, waarbij de uitslag wordt gegeven in de overbekende percentages. Minder bekend, en wellicht daarom door velen verguisd, is de uitslagberekening volgens de Butlermethode, een soort viertallenberekening. Tot voor kort was het niet mogelijk om per lijn een bepaalde berekeningsmethode toe te passen. Alle lijnen spelen percentages of butler. Datzelfde gold voor topintegraal; of alle lijnen speelden dezelfde spellen met topintegraal, of geen enkele.

Deze beperking is vanaf NBB-Rekenprogramma versie 2.8 verleden tijd. Met versie 2.8 en hoger op je pc kun je namelijk tegelijk verschillende 'zittingen' spelen. En per 'zitting' kun je de gewenste berekeningswijze instellen.

Als een deel van de club wil Butleren, een ander deel viertallen, een derde groep wil gaan voor de bekende percentages en je toevallig ook nog twaalf paren hebt die een bekerwedstrijd willen spelen, kan dat allemaal tegelijk met slechts één pc en één basisstation!

Ook kun je Topintegraal toepassen voor de gewenste lijnen door per Topintegraal een zitting aan te maken.

Belangrijke aandachtspunten

Méér verschillende zittingen tegelijk kan uitsluitend met het NBB-Rekenprogramma versie 2.8 en hoger. Bridge-it kent deze toepassing niet!

Je kunt NIET een zitting van **dezelfde competitie** splitsen in twee verschillende zittingen, met bijvoorbeeld butler voor de A-lijn en percentages voor de B-lijn. Je zult dan vooraf twee aparte competities moeten opzetten/invoeren.

Twoe verschillende competitiezittingen tegelijk

Als een bepaalde competitieronde van x zittingen door één of meer lijnen wordt gespeeld met Butler, en de andere lijn(en) percentages, moet je **twee verschillende competities** opzetten.

En elke avond of middag speel je twee zittingen tegelijk; van elke competitie één.

Omdat invallen in de andere competitie niet is uitgesloten, is het 't gemakkelijkst om in de beide competities **alle lijnen** op te nemen. Zorg wel voor twee duidelijk verschillende competitienamen, bijvoorbeeld **Butler** voor de competitie waarvoor de Butlertelling geldt en **Percentages** voor de Percentagecompetitie.

Meer open zittingen

Als slechts één avond of middag twee verschillende berekeningen worden toegepast, kun je ook twee open zittingen aanmaken. En als een derde groep graag Cross-Imp speelt, kun je daar een derde zitting aan toevoegen.

Open zittingen naast competitiezittingen spelen is eveneens mogelijk.

Let wel op de juiste lijn-letter (A-lijn, B-lijn, C-lijn, etc.)

Wanneer de eerste zitting loopt en je de tweede zitting aanmaakt, heeft BM de ingevoerde lijnen van de eerst ingevoerde zitting gevuld. Voor de tweede zitting zal BM automatisch uitgaan van de eerstvolgende vrije lijnletter. Met een eerste zitting van een A- en B-lijn, zal BM de tweede zitting dus automatisch beginnen met een C-lijn, ongeacht de lijn die het Rekenprogramma aangeeft.

Open zitting naast competitiezitting

Als je een competitiezitting speelt naast een open zitting, laat je de **open zitting** het **eerst** lopen! Die krijgt dan in BM automatisch dezelfde lijnen als in het Rekenprogramma. Als je daarna de competitiezitting als tweede zitting opvoert, sluit je in Stap 2 van de zittinginvoer de lijnen af die al worden gebruikt in de eerste zitting. Door de tweede zitting te beginnen bij de eerste nog vrij zijnde lijnletter, blijven de lijnen tussen het Rekenprogramma en BM synchroon. In een open zitting kun je geen lijnen afsluiten; daarom voer je de open zitting het eerst in!

Twee open zittingen

Met twee open zittingen zullen de beide zittingen in het **Rekenprogramma** beginnen met Lijn A. Dat geldt dan ook voor de gidsbriefjes, en twee series gidsbriefjes met A-lijn werkt verwarrend.

Truc

Omdat je in een open zitting géén lijnen kunt afsluiten, open je voor de tweede groep een competitie, van slechts één ronde en één zitting, maar met méér lijnen. Dan kun je namelijk wél de tweede zitting de juiste lijnen selecteren, waardoor de paren van de zitting die je als tweede invoert, ook de juiste letters van de tafels op hun gidsbriefjes hebben staan!

Thuisoefening, met Zip Combi

In het bijbehorende zip-bestand zijn al twee competities ingevoerd. De A-lijn speelt deze ronde butlerzittingen en de B-lijn zittingen met de percentageberekening. Zet dit zipbestand op je pc volgens de stappen van Les 2.

Opgelet! Met het terugzetten van een zip-bestand verdwijnt het bestand dat daarvoor op jouw pc stond. Maak daar eerst een back-up van als je die niet kwijt wilt!

Wij gaan als oefening een dubbele (competitie)zitting starten: de eerste voor de spelers van de A-lijn en de tweede voor de spelers van de B-lijn.

1. De eerste (competitie)zitting invoeren

De eerste zitting zetten we op voor de **A-lijn** die gaat Butleren.

Klik vanuit het Hoofdscherm achtereenvolgens op:

- Bestand / Nieuwe competitiezitting / Butlercompetitie(!) / Verder

Stap 2 verschijnt.

We willen in deze 'zitting' alleen de A-lijn laten spelen.

Klik daarom op de regel van Lijn B en dan op de 'v' voor:

'Deze lijn wordt gespeeld'. De 'v' verdwijnt, en in de kolom 'Actief' staat op de B-lijnregel 'Nee'.

Lijn	Naam	Ronden	Spelgroepen	Spel/ronde	Actief
A		6	6	4	Ja
B		6	6	4	Nee

Lijngegevens

Aantal ronden per zitting: 6

Aantal spelgroepen: 6

Aantal spellen per spelgroep: 4

Deze lijn wordt gespeeld

Top-integraal

- Verder (naar Stap 3)

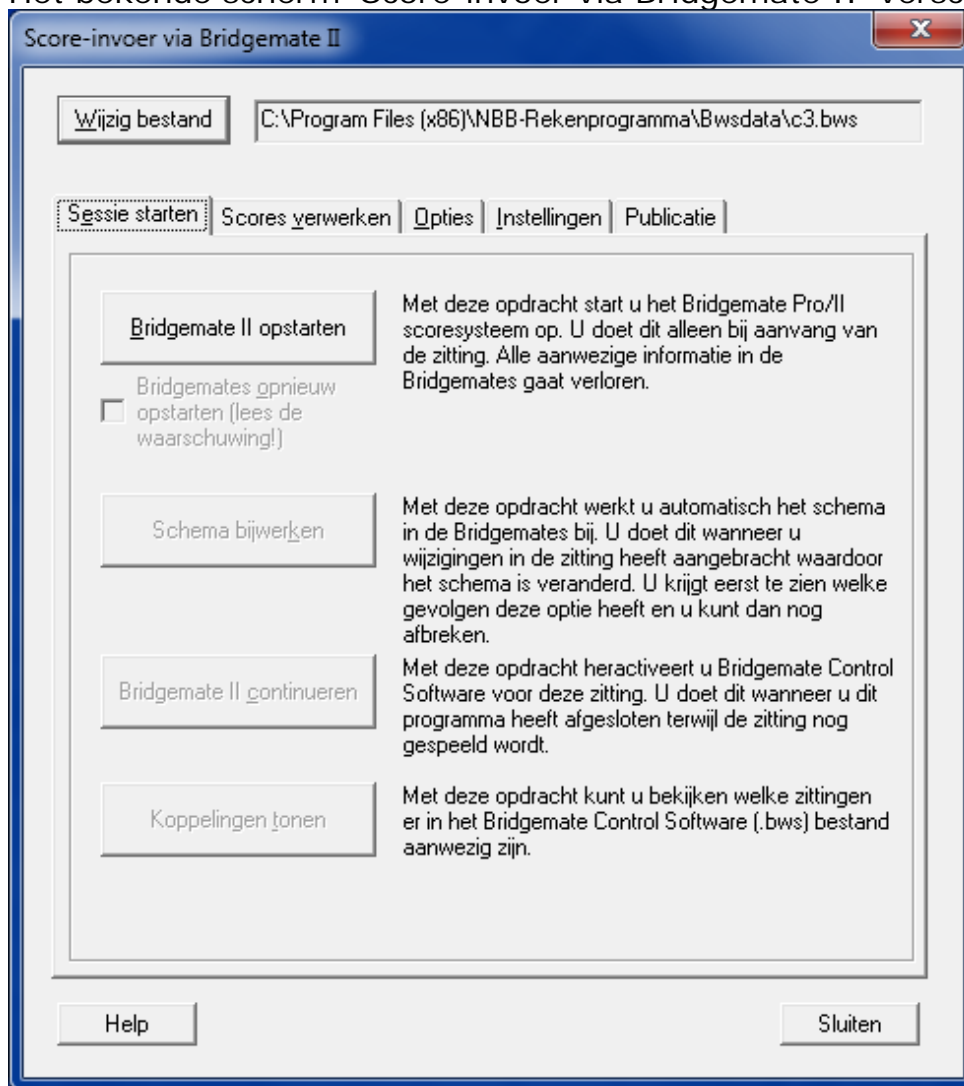
Je kunt nu de aanwezige spelers indelen.

- Klik (voor het gemak) op 'Allen toevoegen' en op: Verder, Verder, Voltoeien, OK.

2. Bridgemate starten voor deze 1e zitting

Klik achtereenvolgens op: Zitting / Scores invoeren / Bridgemate II score-invoer.

Het bekende scherm 'Score-invoer via Bridgemate II' verschijnt:



BM pro control maakt voor elke zitting een zogenaamd 'BWS-bestand' aan. Omdat we nu twee zittingen tegelijk laten draaien, moeten deze beide zittingen werken met hetzelfde BWS-bestand.

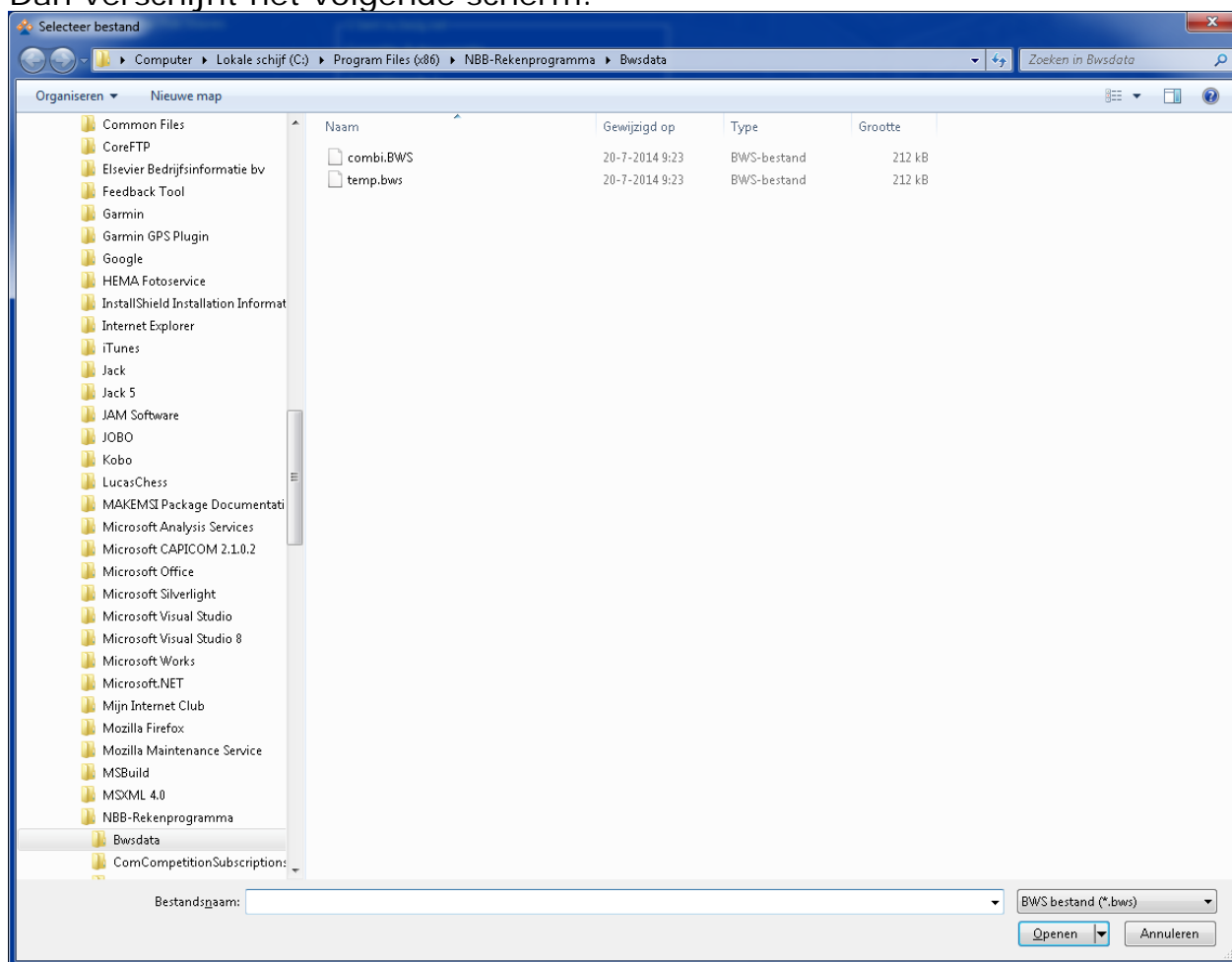
*Rechts bovenin zie je de naam van het bws-bestand dat het systeem nu **van plan is** te gaan gebruiken: c3.bws. Omdat het Rekenprogramma unieke bestanden aanmaakt, zul jij op die plaats zeer waarschijnlijk een andere bws-naam zien.*

Die naam gaan we wijzigen in een naam die past bij de combiklus die we nu gaan klaren: combi.bws.

Je kunt ook een andere naam bedenken, als je die naam maar afsluit met .bws

Het wijzigen in combi.wbs doen we als volgt:
Klik op de knop (linksboven) 'Wijzig bestand'.

Dan verschijnt het volgende scherm:



Dit scherm geeft de namen van alle reeds gebruikte bws.bestanden. Dat kunnen er heel veel zijn.

Als daar al combi.wbs tussen staat, klik je daarop en op 'Openen'. Kent jouw pc die naam nog niet, dan tik je in de open regel achter 'Bestandsnaam:' combi.wbs en klik je op 'Openen'.

Rechts bovenin zie je nu de nieuwe bestandsnaam 'combi.wbs' staan.

Klik nu op Bridgemate II opstarten

De eerste zitting loopt!

Als je dit thuis oefent zonder BM-station, kan je pc uiteraard geen poort vinden waarop BM is aangesloten. Voor deze oefening maakt dat niet uit. Onder in je scherm zie je wel Bridgemate Controle staan.

Klik op sluiten en (onderin) op: NBB-Rekenprogramma voor het opzetten en starten van de 2e zitting,

De tweede (competitie)zitting starten

Sluit in het *Rekenprogramma* de eerste zitting af!
(Zitting / Zitting afsluiten / Ja / OK.

Start je tweede (competitie)zitting met:

Bestand / Nieuwe competitiezitting / klik op Parencompetitie.

Verder

Stap 2: Nu moet de A-lijn worden uitgezet! Ga op de A-lijn staan en klik op de 'v' en op 'Verder'.

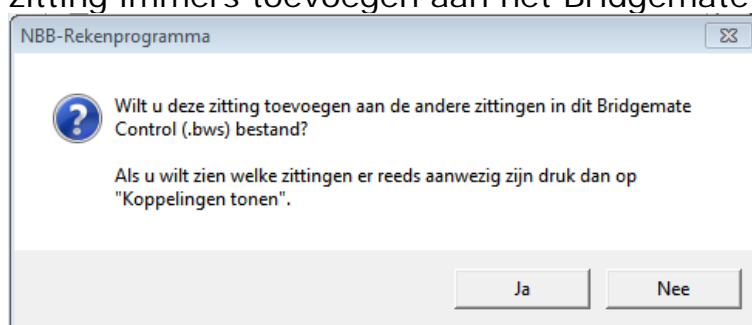
Stap 3: Selecteer - in de B-lijn - de aanwezige spelers. Dat kun je weer doen met een klik op de knop 'Allen toevoegen'.

Opgelet! Omdat je twee verschillende zittingen speelt, kan het systeem niet controleren of je een speler invoert die al in de net opgestarte zitting speelt!
Verder, Verder, Voltooien en OK.

Zitting / Scores invoeren / Bridgemate II score-invoer

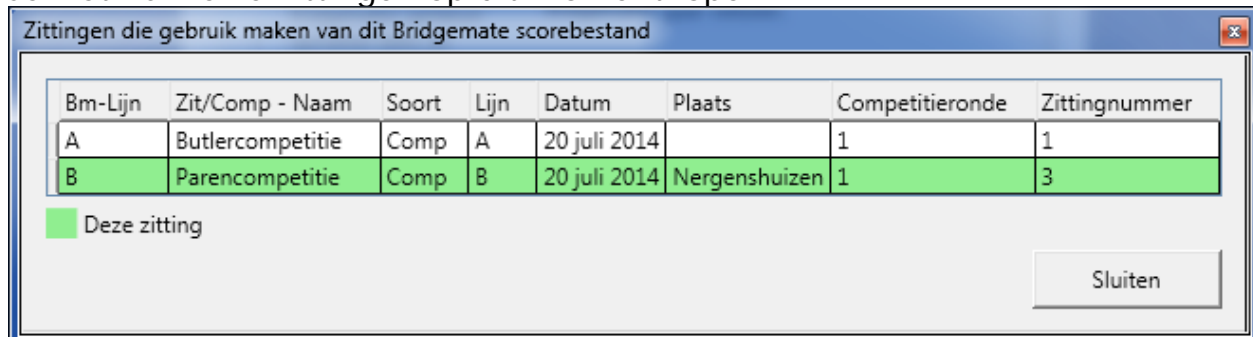
Het is nu zaak voor deze tweede zitting het bws-bestand te gebruiken van de eerste net ingevoerde zitting.

Klik op 'Wijzig bestand' en op 'Combi.bws' klik dan 'Openen', op JA en op Uitvoeren. Op het volgende scherm kies je voor JA. Je wilt deze zitting immers toevoegen aan het Bridgemate Control bestand.



Toevoegen aan de andere zittingen

Je ziet nu welke zittingen op dit moment lopen.



Bm-Lijn	Zit/Comp - Naam	Soort	Lijn	Datum	Plaats	Competitieronde	Zittingnummer
A	Butlercompetitie	Comp	A	20 juli 2014		1	1
B	Parencompetitie	Comp	B	20 juli 2014	Nergenshuizen	1	3

■ Deze zitting

Als je, zoals de bedoeling is, terugkomt in dit opstartscherm, kies je voor Koppelingen tonen.

Je krijgt dan te zien welke competitie, zitting en lijnen er momenteel in dat bestand geactiveerd zijn.

Opgelet!

Als je in dit scherm NIET de beide zittingen ziet staan, staat het bws.bestand van de eerste zitting niet correct in de tweede zitting. Dat kun je controleren - en aanpassen - door te klikken op: Zitting / Scores invoeren / Bridgemate II score-invoer.

Rechts bovenin moet je combi.bws zien staan. Zo niet, klik op 'Wijzig bestand', op combi.wbs en op Openen.

Binnen BM control is nu een A- en B-lijn actief, dus als er een nieuwe zitting bijkomt, zal in de Bridgemates de lijn met C beginnen, ook al is het een zitting met alleen een A-lijn. De mensen die wel eens een combitafel gebruiken herkennen dit natuurlijk direct.

Tijdens de zitting(en)

Beide zittingen kunnen nu beginnen, maar er kan slechts één zitting van het NBB rekenprogramma tegelijk open zijn. Daarin kun je alles doen, zoals de scores aanpassen en de uitslag printen.

Tijdens het inlezen zie je op het scherm van Bridgemate Pro Control (Tabkaart Scores per ronde) de voortgang van alle tafels.

Overstappen naar de andere lopende zitting

Dat kan pas als je de zitting die nu loopt in het Rekenprogramma afsluit. De andere zitting open je vanuit het hoofdscherm, met een klik op competities, de betreffende ronde en dan met de rechtermuisknop op de nu te openen zitting; kies dan voor 'Openen'.

Scores verwerken van nog niet verwerkte scores

Na het openen van de andere zitting zijn de scores die reeds naar Bridgemate Controle zijn verzonden nog niet verwerkt in het Rekenprogramma. Dat verwerken doe je als volgt.

Klik op Zitting / Bridgemate II score-invoer / Opties / Alle scores opnieuw verwerken.

Top integraal voor enkele lijnen!

In dit voorbeeld hebben we de situatie van een zitting Butler en Paren tegelijk. Het kan ook heel handig zijn als je met verschillende lijnen een top-integraal wilt spelen, terwijl je een groep beginners in een eigen lijn, niet top-integraal wilt laten spelen. Het principe is hetzelfde en de sleutel tot de oplossing ligt in de zelf gekozen naam van het BWS bestand wat voor beide zittingen gelijk moet zijn.

Deze methode werkt in alle combinaties waar je een zitting mee kunt definiëren. Zo kun je ook een viertallenwedstrijd naast een parenzitting op één bridgemate basisstation verwerken.